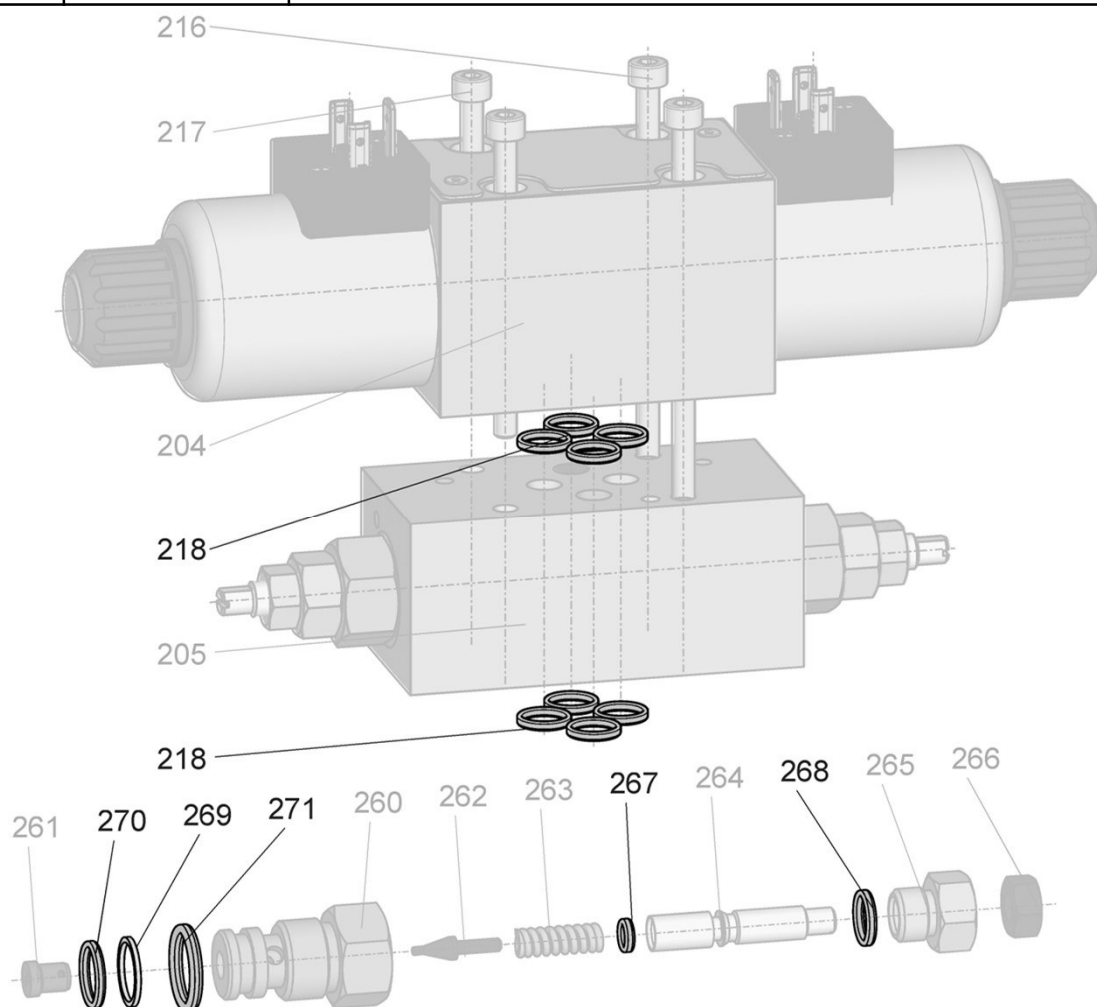


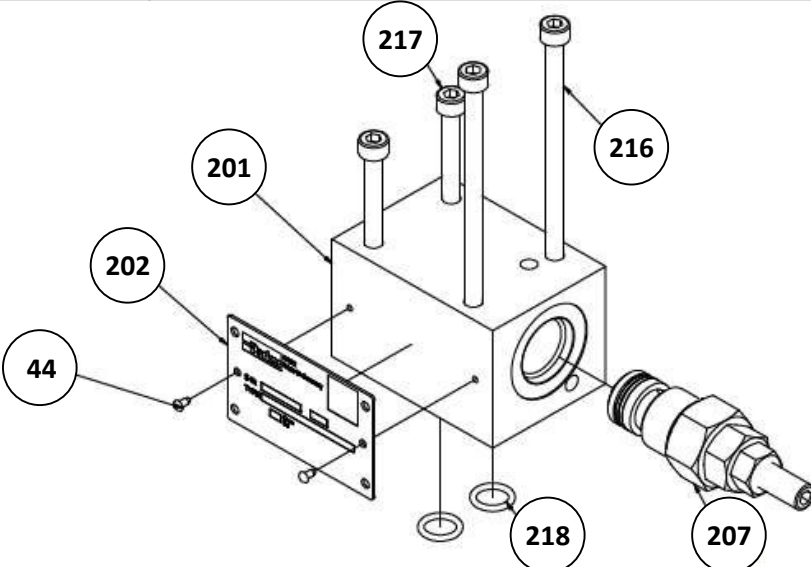
**Dichtungssatz PV Zubehör, Code SK-PVAC\* / Seal kit PV accessories, code SK-PVAC\***

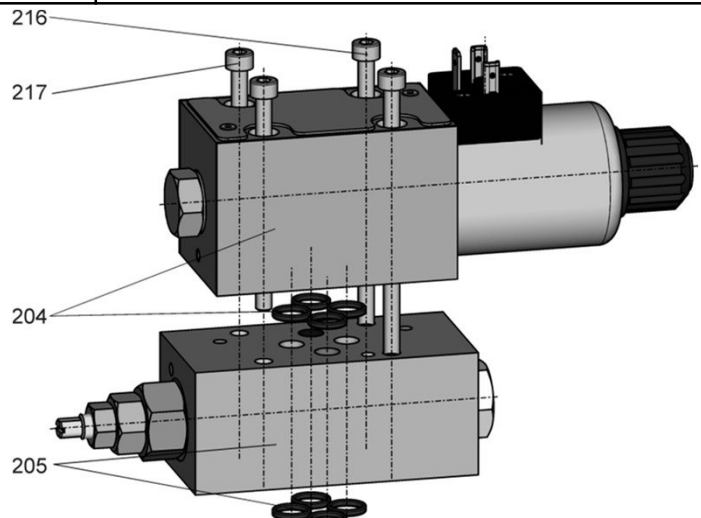
**Bestellcode für Ersatzdichtungssatz / ordering code for replacement seal kit:**

<b>SK-</b>	<b>Dichtungssatz / seal kit</b>
<b>PVAC</b>	<b>Zubehör für Regler Serie PV / accessories for PV series</b>
<b>N</b>	<b>NBR</b>
<b>V</b>	<b>FKM</b>
	enthält / includes:

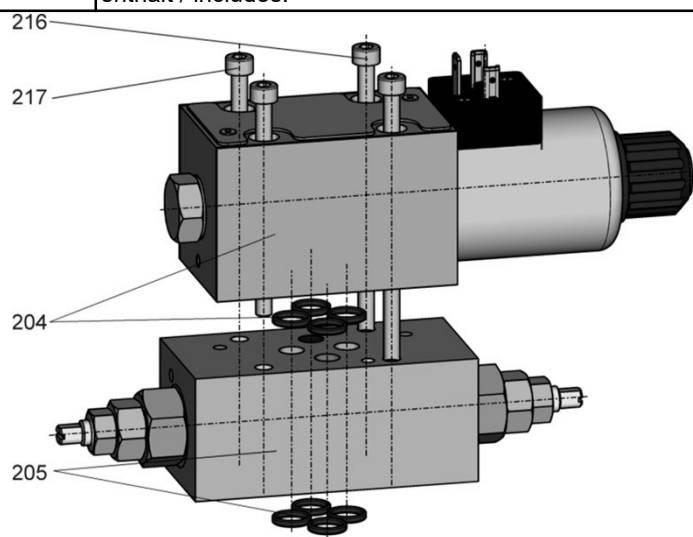


Pos.	Stk	Code	Beschreibung / Description	Bemerkung / Remark
218	8		O-Ring 2-012-N552-90; 9,25 x 1,78	NBR
218	(8)		O-Ring 2-012-V747-75; 9,25 x 1,78	FKM
267	1		O-Ring 2-009-N552-90; 5,28 x 1,78	NBR
267	(1)		O-Ring 2-009-V747-75; 5,28 x 1,78	FKM
268	1		O-Ring 3-905-N552-90; 10,52 x 1,83	NBR
268	(1)		O-Ring 3-905-V709-90; 10,52 x 1,83	FKM
269	1		Stützring / back ring 014,00X16,60X1,40-T, PTFE	FKM
270	1		O-Ring 6-129-N552-90; 13,29 x 1,78	NBR
270	(1)		O-Ring 6-129-V709-90; 13,29 x 1,78	FKM
271	1		O-Ring 3-908-N552-90; 16,36 x 2,21	NBR
271	(1)		O-Ring 3-908-V709-90; 16,36 x 2,21	FKM

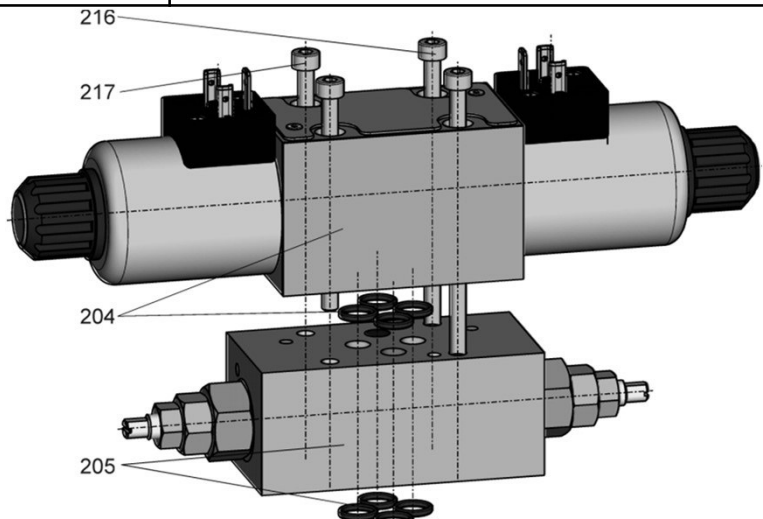
Maximaldruck-Pilotventil, Code PVAC1P**** / Max. pressure pilot valve, code PVAC1P****				
Bestellcode für Ersatzventil / ordering code for replacement valve:				
PVAC		PV-Zubehör für Regler / PV accessories for control:		
1P		Maximaldruck-Pilotventil /max. pressure pilot valve		
C		mit Schrauben für Einzelregler / with screws for single stage control		
		*R1,*RZ,*M1,*MZ,*F1,*FZ,*LA,*CA,*L1,*LZ,*C1,*CZ		
S		ohne Schrauben / without screws		
M		mit Schrauben für Regler mit Umlenkblock ...UP*, ...UD*, ...MT*, Serie 45 /		
		with screws for control with elbow manifold ...UP*, ...UD*, ...MT*, Serie 45		
M		Schrauben / screws / metric		
-		ohne Schrauben / without screws		
N		NBR		
V		FKM		
S		Einstellung mit Schraube und Kontermutter / adjustment with screw and lock nut		
L		Einstellung mit Schloß nach DIN 2H (nur für 350 bar) /		
		adjustment with key lock acc. to DIN 2H (350 bar only)		
35		Einstelldruck max. 350 bar / pressure setting max. 350 bar		
42		Einstelldruck max. 420 bar (nicht mit Verstellung L)		
		/ pressure setting max. 420 bar (not with		
		enthält / includes:		
				
Pos.	Stk	Code	Beschreibung / Description	Bemerkung / Remark
44	1		Niet / rivet UNIRIV;U-AF 1932-16485	
201	1		Gehäuse Druckventil / body pressure pilot valve	
202	1		Typenschild / name plate	
207	1		Druckpilot-Cartridge, 350 bar,Spindel /	NBR, Verst./ adj. S,350 bar
			pressure pilot cartridge, 350 bar,screw & nut	
207	(1)		Druckpilot-Cartridge, 350 bar,Spindel /	FKM, Verst./ adj. S 350 bar
			pressure pilot cartridge, 350 bar,screw & nut	
207	(1)		Druckpilot-Cartridge, 350 bar,Schloß /	NBR, Verst./ adj. L 350 bar
			pressure pilot cartridge, 350 bar key lock	
207	(1)		Druckpilot-Cartridge, 350 bar, Schloß /	FKM, Verst./ adj. L 350 bar
			pressure pilot cartridge, 350 bar,key lock	
207	(1)		Druckpilot-Cartridge, 420 bar,Spindel /	NBR, Verst./ adj. S,420 bar
			pressure pilot cartridge, 420 bar,screw & nut	
207	(1)		Druckpilot-Cartridge, 420 bar,Spindel /	FKM, Verst./ adj. S,420 bar
			pressure pilot cartridge, 420 bar,screw & nut	
216	2		Schraube / screw M 5 x 90 DIN 912, 12.9	control-code C, Gew./thr.code M
216	(2)		Schraube / screw M 5 x 105 DIN 912, 12.9	control-code M, Gew./thr.code M
217	2		Schraube /screw M 5 x 50 DIN 912, 12.9	Gew./ thr.code M
218	2		O-Ring 2-012-N552-90; 9,25 x 1,78	NBR
218	(2)		O-Ring 2-012-V747-75; 9,25 x 1,78	FKM

Druckstufenschaltung, Code PVAC1E*****, 1 Druck, elektrische Entlastung / Multiple pressure pilot, code PVAC1E*****, 1 pressure, electrical unloading				
Bestellcode für Ersatzbaugruppe / ordering code for replacement unit:				
PVAC		PV-Zubehör für Regler / PV accessories for control:		
1E		Druckstufenschaltung, 1 Druck, elektr. Entlastung / multiple pressure pilot, 1 pressure, electrical unloading		
C		mit Schrauben für Einzelregler / with screws for single stage control		
S		*R1,*RZ,*M1,*MZ,*F1,*FZ,*L1,*LZ,*C1,*CZ ohne Schrauben / without screws		
M		mit Schrauben für Regler mit Umlenkblock ...UP*, ...UD*, ...MT*, Serie 45 / with screws for control with elbow manifold ...UP*, ...UD*, ...MT*, Serie 45		
M		Schrauben / screws / metric		
-		ohne Schrauben / without screws		
N		NBR		
V		FKM		
S		Einstellung mit Schraube und Kontermutter / adjustment with screw and lock nut		
L		Einstellung mit Schloß nach DIN 2H (nur für 350 bar) / adjustment with key lock acc. to DIN 2H (350 bar only)		
J		Wegeventil mit Magnetspannung 24 VDC / directional control valve with solenoid voltage 24VDC		weitere Ventilloptionen siehe Katalog / more valve options see catalog Hydraulics Controls Division Europe <a href="http://www.parker.com">www.parker.com</a>
T		Wegeventil mit Magnetspannung 220 VAC / directional control valve with solenoid voltage 220VAC		
Y		Wegeventil mit Magnetspannung 110 VAC / directional control valve with solenoid voltage 110 VAC		
W		Wegeventil mit Stiftplatte ohne Stecker / directional control valve with socket without connector		
35		Einstelldruck max. 350 bar / pressure setting max. 350 bar		
42		Einstelldruck max. 420 bar (nicht mit Verstellung L) / pressure setting max. 420 bar (not with adjustment L)		
		enthält / includes:		
				
Pos.	Stk	Code	Beschreibung / Description	Bemerkung / Remark
204	(1)		Wegeventil, Magnet 24 VDC, ohne Stecker / directional control valve, solenoid 24 VDC, without connector	Magnet J, conn. W, seals * / voltage J, conn. W, seals *
204	(1)		Wegeventil, Magnet 220 VAC, ohne Stecker / directional control valve, solenoid 220 VAC, without connector	Magnet T, Anschl. W, Dichtg.: * / voltage T, conn. W, seals *
204	(1)		Wegeventil, Magnet 110 VAC, ohne Stecker / directional control valve, solenoid 110 VAC, without connector	Magnet Y, Anschl. W, Dichtg.: * / voltage Y, conn. W, seals *
205	1		Pilot-Zwischenplatte, 350 bar, Spindel / pilot manifold, 350 bar, screw & locknut	NBR, Verst./ adj. S, 350 bar
205	(1)		Pilot-Zwischenplatte, 350 bar, Spindel / pilot manifold, 350 bar, screw & locknut	FKM, Verst./ adj. S, 350 bar

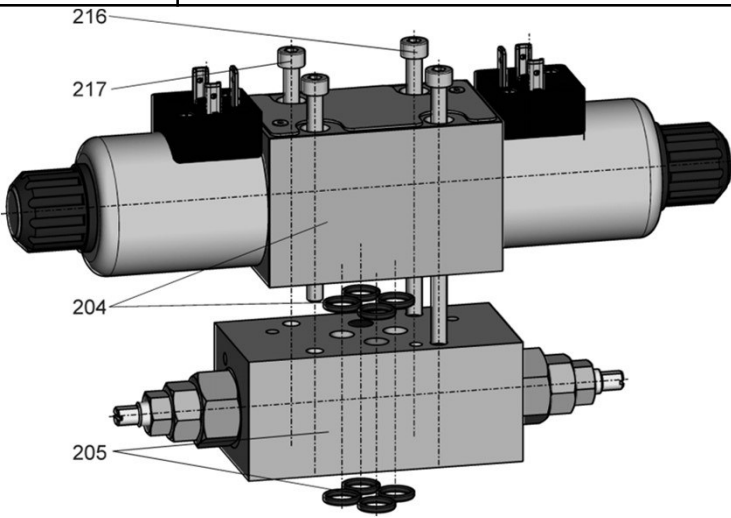
Pos.	Stk	Code	Beschreibung / Description	Bemerkung / Remark
205	(1)		Pilot-Zwischenplatte, 350 bar,Schloß / pilot manapak, 350 bar,key lock	NBR, Verst./ adj. L,350 bar
205	(1)		Pilot-Zwischenplatte, 350 bar,Schloß / pilot manapak, 350 bar,key lock	FKM, Verst./ adj. L,350 bar
205	(1)		Pilot-Zwischenplatte, 420 bar,Spindel / pilot manapak, 420 bar,screw & locknut	NBR, Verst./ adj. S,420 bar
205	(1)		Pilot-Zwischenplatte, 420 bar,Spindel / pilot manapak, 420 bar,screw & locknut	FKM, Verst./ adj. S,420 bar
216	2		Schraube / screw M 5 x 110 DIN 912, 12.9	control-code C, Gew./thr.code M
216	(2)		Schraube / screw M 5 x 130 DIN 912, 12.9	control-code M,Gew./thr.code M
217	2		Schraube / screw M 5 x 70 DIN 912, 12.9	Gew./ thr.code M

Druckstufenschaltung, Code PVAC2P*****, 2 Drücke, elektrische Umschaltung / Multiple pressure pilot, code PVAC2P*****, 2 pressures, electrical selection				
Bestellcode für Ersatzbaugruppe / ordering code for replacement unit:				
PVAC		PV-Zubehör für Regler / PV accessories for control:		
2P		Druckstufenschaltung, 2 Drücke / multiple pressure pilot, 2 pressures		
C		mit Schrauben für Einzelregler / with screws for single stage control		
S		*R1,*RZ,*M1,*MZ,*F1,*FZ,*L1,*LZ,*C1,*CZ		
M		ohne Schrauben / without screws		
M		mit Schrauben für Regler mit Umlenkblock ...UP*, ...UD*, ...MT*, Serie 45 /		
-		with screws for control with elbow manifold ...UP*, ...UD*, ...MT*, Serie 45		
N		Schrauben / screws / metric		
V		ohne Schrauben / without screws		
S		NBR		
L		FKM		
J		Einstellung mit Schraube und Kontermutter / adjustment with screw and lock nut		
T		Einstellung mit Schloß nach DIN 2H (nur für 350 bar) /		
Y		adjustment with key lock acc. to DIN 2H (350 bar only)		
W		Wegeventil mit Magnetspannung 24 VDC /		
35		directional control valve with solenoid voltage 24VDC		
42		Wegeventil mit Magnetspannung 220 VAC / directional		
		control valve with solenoid voltage 220VAC		
		Wegeventil mit Magnetspannung 110 VAC / directional		
		control valve with solenoid voltage 110 VAC		
		Wegeventil mit Stiftplatte ohne Stecker / directional		
		control valve with socket without connector		
		Einstelldruck max. 350 bar / pressure setting max. 350 bar		
		Einstelldruck max. 420 bar (nicht mit Verstellung L) /		
		pressure setting max. 420 bar (not with adjustment L)		
		enthält / includes:		
				
Pos.	Stk	Code	Beschreibung / Description	Bemerkung / Remark
204	(1)		Wegeventil, Magnet 24 VDC, ohne Stecker / directional control valve, solenoid 24 VDC, without connector	Magnet J, conn. W, seals * / voltage J, conn. W, seals *
204	(1)		Wegeventil, Magnet 220 VAC, ohne Stecker / directional control valve, solenoid 220 VAC, without connector	Magnet T, Anschl. W, Dichtg.: * / voltage T, conn. W, seals *
204	(1)		Wegeventil, Magnet 110 VAC, ohne Stecker / directional control valve, solenoid 110 VAC, without connector	Magnet Y, Anschl. W, Dichtg.: * / voltage Y, conn. W, seals *
205	1		Pilot-Zwischenplatte, 350 bar, Spindel / pilot manifold, 350 bar, screw & locknut	NBR, Verst./ adj. S, 350 bar
205	(1)		Pilot-Zwischenplatte, 350 bar, Spindel / pilot manifold, 350 bar, screw & locknut	FKM, Verst./ adj. S, 350 bar
205	(1)		Pilot-Zwischenplatte, 350 bar, Schloß / pilot manifold, 350 bar, key lock	NBR, Verst./ adj. L, 350 bar
205	(1)		Pilot-Zwischenplatte, 350 bar, Schloß / pilot manifold, 350 bar, key lock	FKM, Verst./ adj. L, 350 bar

Pos.	Stk	Code	Beschreibung / Description	Bemerkung / Remark
205	(1)		Pilot-Zwischenplatte, 420 bar, Spindel / pilot manapak, 420 bar, screw & locknut	NBR, Verst./ adj. S, 420 bar
205	(1)		Pilot-Zwischenplatte, 420 bar, Spindel / pilot manapak, 420 bar, screw & locknut	FKM, Verst./ adj. S, 420 bar
216	2		Schraube / screw M 5 x 110 DIN 912, 12.9	control-code C, Gew./thr.code M
216	(2)		Schraube / screw M 5 x 130 DIN 912, 12.9	control-code M, Gew./thr.code M
217	2		Schraube / screw M 5 x 70 DIN 912, 12.9	Gew./ thr.code M

Druckstufenschaltung, Code PVAC2E*****, 2 Drücke, elektrische Entlastung / Multiple press. pilot, code PVAC2E*****, 2 press., electr. unloading, standby				
Bestellcode für Ersatzbaugruppe / ordering code for replacement unit:				
PVAC	PV-Zubehör für Regler / PV accessories for control:			
2E	Druckstufenschaltung, 2 Drücke, elektr. Entlastung / multiple pressure pilot, 2 pressures, electrical unloading, standby			
C	mit Schrauben für Einzelregler / with screws for single stage control *R1,*RZ,*M1,*MZ,*F1,*FZ,*L1,*LZ,*C1,*CZ			
S	ohne Schrauben / without screws			
M	mit Schrauben für Regler mit Umlenckblock ...UP*, ...UD*, ...MT*, Serie 45 / with screws for control with elbow manifold ...UP*, ...UD*, ...MT*, Serie 45			
M	Schrauben / screws / metric			
-	ohne Schrauben / without screws			
N	NBR			
V	FKM			
S	Einstellung mit Schraube und Kontermutter / adjustment with screw and lock nut			
L	Einstellung mit Schloß nach DIN 2H (nur für 350 bar) / adjustment with key lock acc. to DIN 2H (350 bar only)			
J	Wegeventil mit Magnetspannung 24 VDC / directional control valve with solenoid voltage 24VDC			weitere Ventilloptionen siehe Katalog / more valve options see catalog Hydraulics Controls Division Europe <a href="http://www.parker.com">www.parker.com</a>
T	Wegeventil mit Magnetspannung 220 VAC / directional control valve with solenoid voltage			
Y	Wegeventil mit Magnetspannung 110 VAC / directional control valve with solenoid voltage 110			
W	Wegeventil mit Stiftplatte ohne Stecker / directional control valve with socket without connector			
35	Einstelldruck max. 350 bar / pressure setting max. 350 bar			
42	Einstelldruck max. 420 bar (nicht mit Verstellung L) / pressure setting max. 420 bar (not with adjustment L)			
	enthält / includes:			
				
Pos.	Stk	Code	Beschreibung / Description	Bemerkung / Remark
204	(1)		Wegeventil, Magnet 24 VDC, ohne Stecker / directional control valve, solenoid 24 VDC, without connector	Magnet J, Anschl. W, Dichtg.: * / voltage J, conn. W, seals *
204	(1)		Wegeventil, Magnet 220 VAC, ohne Stecker / directional control valve, solenoid 220 VAC, without connector	Magnet T, Anschl. W, Dichtg.: * / voltage T, conn. W, seals *
204	(1)		Wegeventil, Magnet 110 VAC, ohne Stecker / directional control valve, solenoid 110 VAC, without connector	Magnet Y, Anschl. W, Dichtg.: * / voltage Y, conn. W, seals *
205	1		Pilot-Zwischenplatte, 350 bar, Spindel / pilot manifold, 350 bar, screw & locknut	NBR, Verst./ adj. S, 350 bar
205	(1)		Pilot-Zwischenplatte, 350 bar, Spindel / pilot manifold, 350 bar, screw & locknut	FKM, Verst./ adj. S, 350 bar

Pos.	Stk	Code	Beschreibung / Description	Bemerkung / Remark
205	(1)		Pilot-Zwischenplatte, 350 bar,Schloß / pilot manapak, 350 bar,key lock	NBR, Verst./ adj. L,350 bar
205	(1)		Pilot-Zwischenplatte, 350 bar,Schloß / pilot manapak, 350 bar,key lock	FKM, Verst./ adj. L,350 bar
205	(1)		Pilot-Zwischenplatte, 420 bar,Spindel / pilot manapak, 420 bar,screw & locknut	NBR, Verst./ adj. S,420 bar
205	(1)		Pilot-Zwischenplatte, 420 bar,Spindel / pilot manapak, 420 bar,screw & locknut	FKM, Verst./ adj. S,420 bar
216	2		Schraube / screw M 5 x 110 DIN 912, 12.9	control-code C, Gew./thr.code M
216	(2)		Schraube / screw M 5 x 130 DIN 912, 12.9	control-code M,Gew./thr.code M
217	2		Schraube / screw M 5 x 70 DIN 912, 12.9	Gew./ thr.code M

Druckstufenschaltung, Code PVAC2M*****, 2 Drücke, stromlos entlastet / Multiple press. pilot, code PVAC2M*****, 2 press., electr. unloading, standby: not energized				
Bestellcode für Ersatzbaugruppe / ordering code for replacement unit:				
PVAC		PV-Zubehör für Regler / PV accessories for control:		
2M		Druckstufenschaltung, 2 Drücke, stromlos entlastet / multiple pressure pilot, 2 pressures, electrical unloading, standby: not energized		
C		mit Schrauben für Einzelregler / with screws for single stage control *R1,*RZ,*M1,*MZ,*F1,*FZ,*L1,*LZ,*C1,*CZ		
S		ohne Schrauben / without screws		
M		mit Schrauben für Regler mit Umlenkblock ...UP*, ...UD*, ...MT*, Serie 45 / with screws for control with elbow manifold ...UP*, ...UD*, ...MT*, Serie 45		
M		Schrauben / screws / metric		
-		ohne Schrauben / without screws		
N		NBR		
V		FKM		
S		Einstellung mit Schraube und Kontermutter / adjustment with screw and lock nut		
L		Einstellung mit Schloß nach DIN 2H (nur für 350 bar) / adjustment with key lock acc. to DIN 2H (350 bar)		
J		Wegeventil mit Magnetspannung 24 VDC / directional control valve with solenoid voltage 24VDC		weitere Ventilloptionen siehe Katalog / more valve options see catalog Hydraulics Controls Division Europe <a href="http://www.parker.com">www.parker.com</a>
T		Wegeventil mit Magnetspannung 220 VAC / directional control valve with solenoid voltage		
Y		Wegeventil mit Magnetspannung 110 VAC / directional control valve with solenoid voltage 110		
W		Wegeventil mit Stiftplatte ohne Stecker / directional control valve with socket without connector		
35		Einstelldruck max. 350 bar / pressure setting max. 350 bar		
42		Einstelldruck max. 420 bar (nicht mit Verstellung L) / pressure setting max. 420 bar (not with adjustment L)		
		enthält / includes:		
				
Pos.	Stk	Code	Beschreibung / Description	Bemerkung / Remark
204	(1)		Wegeventil, Magnet 24 VDC, ohne Stecker / directional control valve, solenoid 24 VDC, without connector	Magnet J, Anschl. W, Dichtg.: * / voltage J, conn. W, seals *
204	(1)		Wegeventil, Magnet 220 VAC, ohne Stecker / directional control valve, solenoid 220 VAC, without connector	Magnet T, Anschl. W, Dichtg.: * / voltage T, conn. W, seals *
204	(1)		Wegeventil, Magnet 110 VAC, ohne Stecker / directional control valve, solenoid 110 VAC, without connector	Magnet Y, Anschl. W, Dichtg.: * / voltage Y, conn. W, seals *
205	1		Pilot-Zwischenplatte, 350 bar, Spindel / pilot manifold, 350 bar, screw & locknut	NBR, Verst./ adj. S, 350 bar
205	(1)		Pilot-Zwischenplatte, 350 bar, Spindel / pilot manifold, 350 bar, screw & locknut	FKM, Verst./ adj. S, 350 bar
205	(1)		Pilot-Zwischenplatte, 350 bar, Schloß / pilot manifold, 350 bar, key lock	NBR, Verst./ adj. L, 350 bar

Pos.	Stk	Code	Beschreibung / Description	Bemerkung / Remark
205	(1)		Pilot-Zwischenplatte, 350 bar,Schloß / pilot manapak, 350 bar,key lock	FKM, Verst./ adj. L,350 bar
205	(1)		Pilot-Zwischenplatte, 420 bar,Spindel / pilot manapak, 420 bar,screw & locknut	NBR, Verst./ adj. S,420 bar
205	(1)		Pilot-Zwischenplatte, 420 bar,Spindel / pilot manapak, 420 bar,screw & locknut	FKM, Verst./ adj. S,420 bar
216	2		Schraube / screw M 5 x 110 DIN 912, 12.9	control-code C, Gew./thr.code M
216	(2)		Schraube / screw M 5 x 130 DIN 912, 12.9	control-code M,Gew./thr.code M
217	2		Schraube / screw M 5 x 70 DIN 912, 12.9	Gew./ thr.code M

**Zwischenplatte für Druckstufenschaltung, Code PVACZ\*\*\*\* /**

**Manapak for multiple pressure pilot, Code PVACZ\*\*\*\***

Bestellcode für Ersatzbaugruppe / ordering code for replacement unit:

PVAC

Z1

Z2

N

V

S

L

35

42

PV-Zubehör für Regler / PV accessories for control:

Zwischenpl. f. Druckstuf.schalt., 1 Druck / manapak f. mult. press. pilot, 1 press.

Zwischenpl. f. Druckstuf.schalt., 2 Druck / manapak f. mult. press. pilot, 2 press.

NBR

FPM

Einstellung mit Schraube und Kontermutter / adjustment with screw and lock nut

Einstellung mit Schloß nach DIN 2H (nur für 350 bar) /

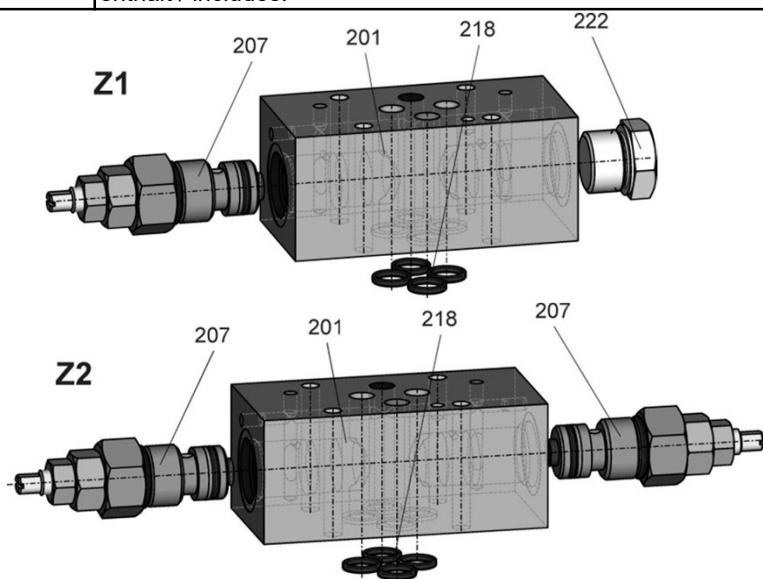
adjustment with key lock acc. to DIN 2H (350 bar only)

Einstelldruck max. 350 bar / pressure setting max. 350 bar

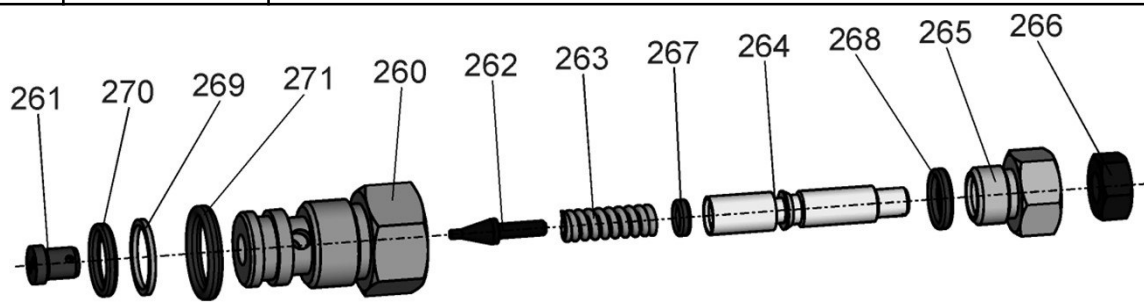
Einstelldruck max. 420 bar (nicht mit Verstellung L) /

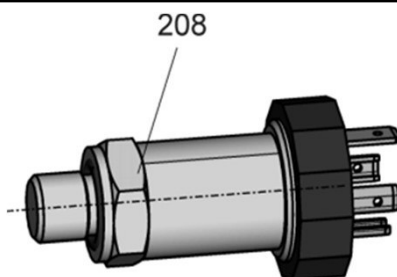
pressure setting max. 420 bar (not with adjustment L)

enthält / includes:



Pos.	Stk	Code	Beschreibung / Description	Bemerkung / Remark
201	1		Gehäuse Druckventil-Zwischenplatte / body pressure valve manapak	
207	1		Druckpilot-Cartridge, 350 bar, Spindel / pressure pilot cartridge, 350 bar, screw & nut	NBR, Verst./ adj. S, 350 bar, Z1
207	(1)		Druckpilot-Cartridge, 350 bar, Spindel / pressure pilot cartridge, 350 bar, screw & nut	FKM, Verst./ adj. S 350 bar, Z1
207	(1)		Druckpilot-Cartridge, 350 bar, Schloß / pressure pilot cartridge, 350 bar key lock	NBR, Verst./ adj. L 350 bar, Z1
207	(1)		Druckpilot-Cartridge, 350 bar, Schloß / pressure pilot cartridge, 350 bar, key lock	FKM, Verst./ adj. L 350 bar, Z1
207	(1)		Druckpilot-Cartridge, 420 bar, Spindel / pressure pilot cartridge, 420 bar, screw & nut	NBR, Verst./ adj. S, 420 bar, Z1
207	(1)		Druckpilot-Cartridge, 420 bar, Spindel / pressure pilot cartridge, 420 bar, screw & nut	FKM, Verst./ adj. S, 420 bar, Z1
207	2		Druckpilot-Cartridge, 350 bar, Spindel / pressure pilot cartridge, 350 bar, screw & nut	NBR, Verst./ adj. S, 350 bar, Z2
207	(2)		Druckpilot-Cartridge, 350 bar, Spindel / pressure pilot cartridge, 350 bar, screw & nut	FKM, Verst./ adj. S 350 bar, Z2
207	(2)		Druckpilot-Cartridge, 350 bar, Schloß / pressure pilot cartridge, 350 bar key lock	NBR, Verst./ adj. L 350 bar, Z2
207	(2)		Druckpilot-Cartridge, 350 bar, Schloß / pressure pilot cartridge, 350 bar, key lock	FKM, Verst./ adj. L 350 bar, Z2
207	(2)		Druckpilot-Cartridge, 420 bar, Spindel / pressure pilot cartridge, 420 bar, screw & nut	NBR, Verst./ adj. S, 420 bar, Z2
207	(2)		Druckpilot-Cartridge, 420 bar, Spindel / pressure pilot cartridge, 420 bar, screw & nut	FKMg, Verst./ adj. S, 420 bar, Z2
218	4		O-Ring 2-012-N552-90; 9,25 x 1,78	NBR
218	(4)		O-Ring 2-012-V747-75; 9,25 x 1,78	FKM
222	1		Stopfen / plug 8 HP50N-S N 3/4" - 16 UNF-2B,	NBR, nur bei / only for Z1
222	(1)		Stopfen / plug 8 HP50N-S V 3/4" - 16 UNF-2B,	FKM, nur bei / only for Z1

Druck-Pilotcartridge, Code PVACPC*** / Pressure pilot cartridge, code PVACPC***				
Bestellcode für Ersatzventil / ordering code for replacement valve:				
PVAC		PV-Zubehör für Regler / PV accessories for control:		
PC35		Druck-Pilotcartridge, 350 bar / pressure pilot cartridge, 350 bar		
PC42		Druck-Pilotcartridge, 420 bar (nicht mit Verstellung L) / pressure pilot cartridge, 420 bar (not with adjustment L)		
N		NBR		
V		FKM		
S		Einstellung mit Schraube und Kontermutter / adjustment with screw and lock nut		
L		Einstellung mit Schloß nach DIN 2H (nur für 350 bar) / adjustment with key lock acc. to DIN 2H (350 bar only)		
enthält / includes:				
				
Pos.	Stk	Code	Beschreibung / Description	Bemerkung / Remark
260	1		Gehäuse Druckcartridge / body pressure pilot cartridge	
261	1		Ventilsitz / valve seat 350 bar	Einstelldruck/press. 350 bar
261	(1)		Ventilsitz / valve seat 420 bar	Einstelldruck/press. 420 bar
262	1		Ventilkegel / valve poppet	
263	1		Druckfeder / valve spring 350 bar, 420 bar	
264	1		Einstellspindel / adjustment screw	
265	1		Einstellstopfen / adjustment plug	
266	1		Kontermutter / lock nut 5/16"-24 UNC, 6S, AEH, ähnl./ sim. DIN 936	
267	1		O-Ring 2-009-N552-90; 5,28 x 1,78	NBR
267	(1)		O-Ring 2-009-V747-75; 5,28 x 1,78	FKM
268	1		O-Ring 3-905-N552-90; 10,52 x 1,83	NBR
268	(1)		O-Ring 3-905-V709-90; 10,52 x 1,83	FKM
269	1		Stützring / back ring-014,00X16,60X1,40-T PTFE	
270	1		O-Ring 6-129-N552-90; 13,29 x 1,78	NBR
270	(1)		O-Ring 6-129-V709-90; 13,29 x 1,78	FKM
271	1		O-Ring 3-908-N552-90; 16,36 x 2,21	NBR
271	(1)		O-Ring 3-908-V709-90; 16,36 x 2,21	FKM

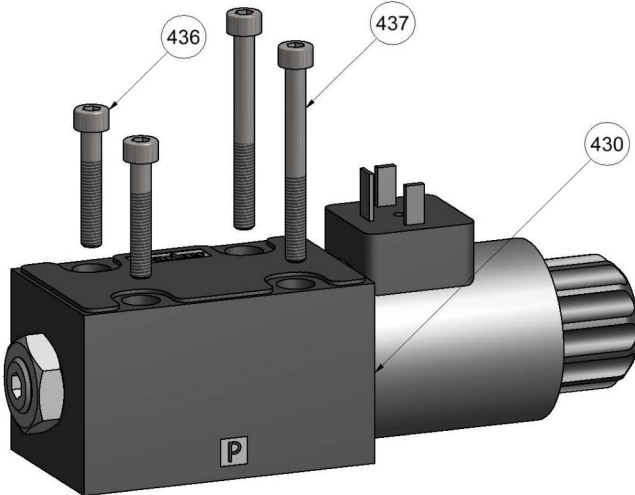
Drucksensor für p-Q-Regler mit geschlossenem Druckregelkreis, Code PVACMS* / Pressure sensor, code PVAC*S* for p-Q-compensator with closed loop pressure control				
		Bestellcode für Ersatzeinheit / ordering code for replacement unit		
PVAC MS		PV-Zubehör für Regler / PV accessories for control: Drucksensor für KS45 (ohne Dichtungsoption) / pressure sensor DS 45 (without seal option) enthält / includes:		
<div></div>				
Pos.	Stk	Code	Beschreibung / Description	Bemerkung / Remark
208	1		Drucksensor 0 - 600 bar, Ausgang 4-20 mA, Sensocontrol / pressure sensor 0 - 600 bar, signal 4-20 mA, Sensocontrol	

Proportional-Druck-Pilotventil Code PVACRE*-K3512/K4212 / Proportional pressure pilot valve code PVACRES*-K3512/K4212				
Bestellcode für Ersatzventil / ordering code for replacement valve:				
PVAC		PV-Zubehör für Regler / PV accessories for control:		
RE		Proportional-Druck-Pilotventil / Proportional pressure pilot valve		
C		mit Schrauben für Einzelregler / with screws for single stage control		
		*R1,*RZ,*M1,*MZ,*F1,*FZ,*L1,*LZ,*C1,*CZ		
S		ohne Schrauben / without screws		
M		mit Schrauben für Regler mit Umlenkblock ...UP*, ...UD*, ...MT*, Serie 45 /		
		with screws for control with elbow manifold ...UP*, ...UD*, ...MT*, Serie 45		
M		Schrauben / screws / metric		
-		ohne Schrauben / without screws		
N		NBR		
V		FKM		
K		Magnet/ Solenoid voltage ; 12V, 2,2A		
35		Einstelldruck max. 350 bar / pressure setting max. 350 bar		
42		Einstelldruck max. 420 bar / pressure setting max. 420 bar		
		enthält / includes:		
PVACRES -		prop. Druckpilotventil RE06 (12V, 2,2A) als Basis-PVACRE ohne Schrauben /		
		prop. Pressure pilot valve RE06 (12V,2,2A) as basic-PVACRE without bolts		
NK35		NBR, pmax = 350bar		
VK35		FKM, pmax = 350bar		
NK42		NBR, pmax = 420bar		
VK42		FKM, pmax = 420bar		

Pos.	Stk	Code	Beschreibung / Description	Bemerkung / Remark
430	1		prop. Druckpilotven./ prop. Pilot valve pmax = 350bar	NBR
430	(1)		prop. Druckpilotven./ prop. Pilot valve pmax = 350bar	FKM
430	(1)		prop. Druckpilotven./ prop. Pilot valve pmax = 420bar	NBR
430	(1)		prop. Druckpilotven./ prop. Pilot valve pmax = 420bar	FKM
436	2		Zylinderschraube / hex. head cap screw M5 x 30 DIN 912, 12.9	Gewinde / thread M
437	2		Zylinderschraube / hex. head cap screw M5 x 70 DIN 912, 12.9	Schrauben / screw C, Gewinde / thread M
437	(2)		Zylinderschraube / hex. head cap screw M5 x 90 DIN 912, 12.9	Schrauben / screw M, Gewinde / thread M

Proportional-Druck-Pilotventil Code PVACRE*-35/42 / ersetzt durch PVACRE*-K3512/K4212				
Proportional pressure pilot valve code PVACRES*-35/42 replaced by PVACRE*-K3512/K4212				
Bestellcode für Ersatzventil / ordering code for replacement valve:				
PVAC		PV-Zubehör für Regler / PV accessories for control:		
RE		Proportional-Druck-Pilotventil / Proportional pressure pilot valve		
C		mit Schrauben für Einzelregler / with screws for single stage control		
S		*R1,*RZ,*M1,*MZ,*F1,*FZ,*L1,*LZ,*C1,*CZ		
M		ohne Schrauben / without screws		
M		mit Schrauben für Regler mit Umlenkblock ...UP*, ...UD*, ...MT*, Serie 45 /		
-		with screws for control with elbow manifold ...UP*, ...UD*, ...MT*, Serie 45		
N		Schrauben / screws / metric		
V		ohne Schrauben / without screws		
35		NBR		
42		FKM		
		Einstelldruck max. 350 bar / pressure setting max. 350 bar		
		Einstelldruck max. 420 bar / pressure setting max. 420 bar		
		enthält / includes:		
PVACRES -		prop. Druckpilotventil RE06 (16V, 1,3A) als Basis-PVACRE ohne Schrauben /		
N35		prop. Pressure pilot valve RE06 (16V, 1,3A) as basic-PVACRE without bolts		
V35		NBR, pmax = 350bar		
N42		FKM, pmax = 350bar		
V42		NBR, pmax = 420bar		
		FKM, pmax = 420bar		



ersetzt durch  
PVACRE\*-K3512/K4212

replaced by  
PVACRE\*-K3512/K4212

Pos.	Stk	Code	Beschreibung / Description	Bemerkung / Remark
430	1		prop. Druckpilotven./ prop. Pilot valve pmax = 350bar	NBR
430	(1)		prop. Druckpilotven./ prop. Pilot valve pmax = 350bar	FKM
430	(1)		prop. Druckpilotven./ prop. Pilot valve pmax = 420bar	NBR
430	(1)		prop. Druckpilotven./ prop. Pilot valve pmax = 420bar	FKM
436	2		Zylinderschraube / hex. head cap screw M5 x 30 DIN 912, 12.9	Gewinde / thread M
437	2		Zylinderschraube / hex. head cap screw M5 x 70 DIN 912, 12.9	Schrauben / screw C, Gewinde / thread M
437	(2)		Zylinderschraube / hex. head cap screw M5 x 90 DIN 912, 12.9	Schrauben / screw M, Gewinde / thread M